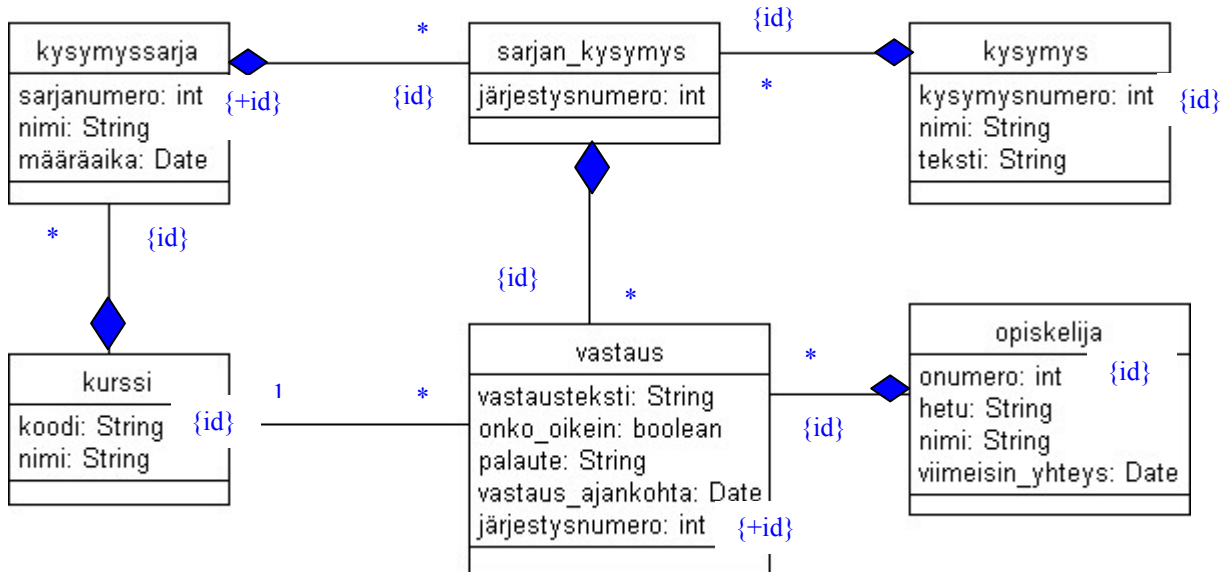


Nimi: _____ Henkilötunnus: _____

TEHTÄVÄ 1:

Eräillä kursseilla on kertauskysymyksiä, joihin opiskelijat vastaavat webin kautta. Kurssilla voi olla useita kysymyssarjoja, joihin voi kuulua monta kysymystä. Kysymyssarjalla on kurssikohtainen määräaika. Samaa kysymystä voi käyttää useassa sarjassa, mutta kussakin vain kertaalleen. Samaa kysymystä voi käyttää usealla kurssilla. Opiskelija voi vastata samaan kurssikohtaiseen kysymykseen enintään 5 kertaa. Tietosisällön alustavassa analyysissä on päädytty seuraavaan kaavioon. Täydennä kaavio määrittelemällä yllä esitettyä kuvausta vastaavat rajoitteet yhteyksille sekä olioille ulkoiset tunnisteet. (merkitse vastauksesi tälle paperille). (10 p)



Arvostelusta:

Tunnus oikein (kurssi, kysymys, opiskelija, kysymyssarja (sarjalle kay myös sarjanumero yksinään avaimeksi) kukin ½ p (yhteensä siis 2), nuolenpään rajoite oikein ½ p (siis yhteensä 6) yhteyksin käyttö tunnistamiseen 2p.

Huom tässä ei kyetä esittämään sitä, että opiskelijalla on vain 5 vastausta tehtävään , jos se halutaan esittää pitäisi olla lisäehto 'vastaus.järjestysnumero<=5' (bonuspiste). Rajoite: 'kysymystä voi käyttää sarjassa vain kertaalleen' hoidetaan tunnuksen rakenteella.

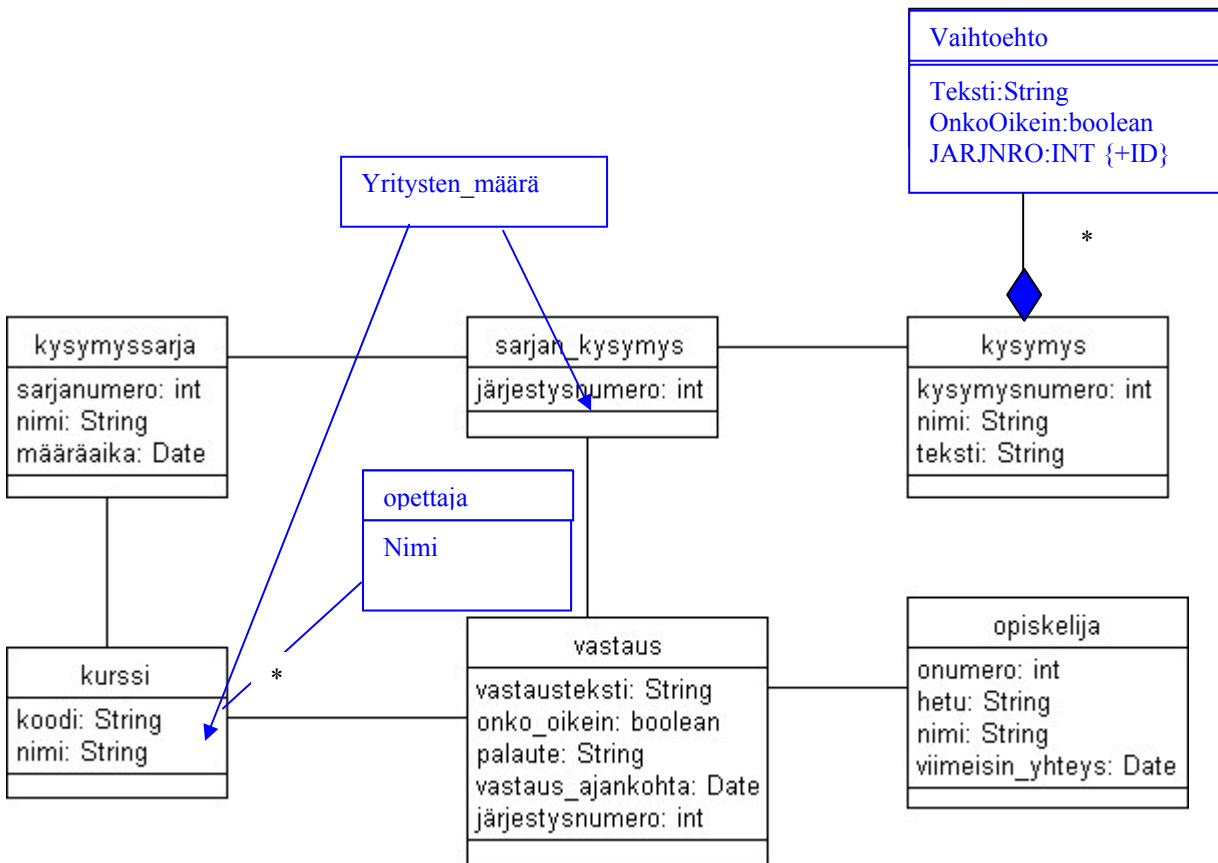
Nimi: _____ Henkilötunnus: _____

TEHTÄVÄ 2: Tarkastellaan tehtävän 1 tietosuunnitelmaa .

- A. Miten suunnitelman mukaisesti on toimittava, jos jollakin kurssilla halutaan ottaa käyttöön kysymyssarja, joka on jo käytössä jollain toisella kurssilla. (mitä olioita ja yhteyksiä joudutaan luomaan?) (4p)

Luodaan uusi kysymyssarja-olio. kopiona alkuperäisestä.. Kytetään tämä uuteen kurssiin. Luodaan jokaista alkuperäiseen kysymyssarjaan liittyneestä sarjan_kysymys olioista kopio ja kytetään ne kysymyssarjan kopioon. Sarjan_kysymys kopioiden kytkentä kysymykseen sama kuin alkuperäisessä.

- B. Opettaja X haluaa rajoittaa vastausyritysten määrän kurssillaan tehtävää kohti kolmeen ja opettaja Y haluaa sallia rajattoman vastausmäärän. Kurssilla Z halutaan rajoittaa vastausyritysten määrää vain joidenkin tehtävien osalta. Miten muutat rakennetta? Tehtäville pitää pystyä määrittelemään myös vastausvaihtoehdot ja tieto siitä mikä vastaus on oikein Piirrä alla olevaan kaavioon tarvittavat muutokset.(selityksiä tarvittaessa paperin kääntöpuolelle, Rajoitteet tarvitaan vain uusien yhteyksien osalta). (6p)

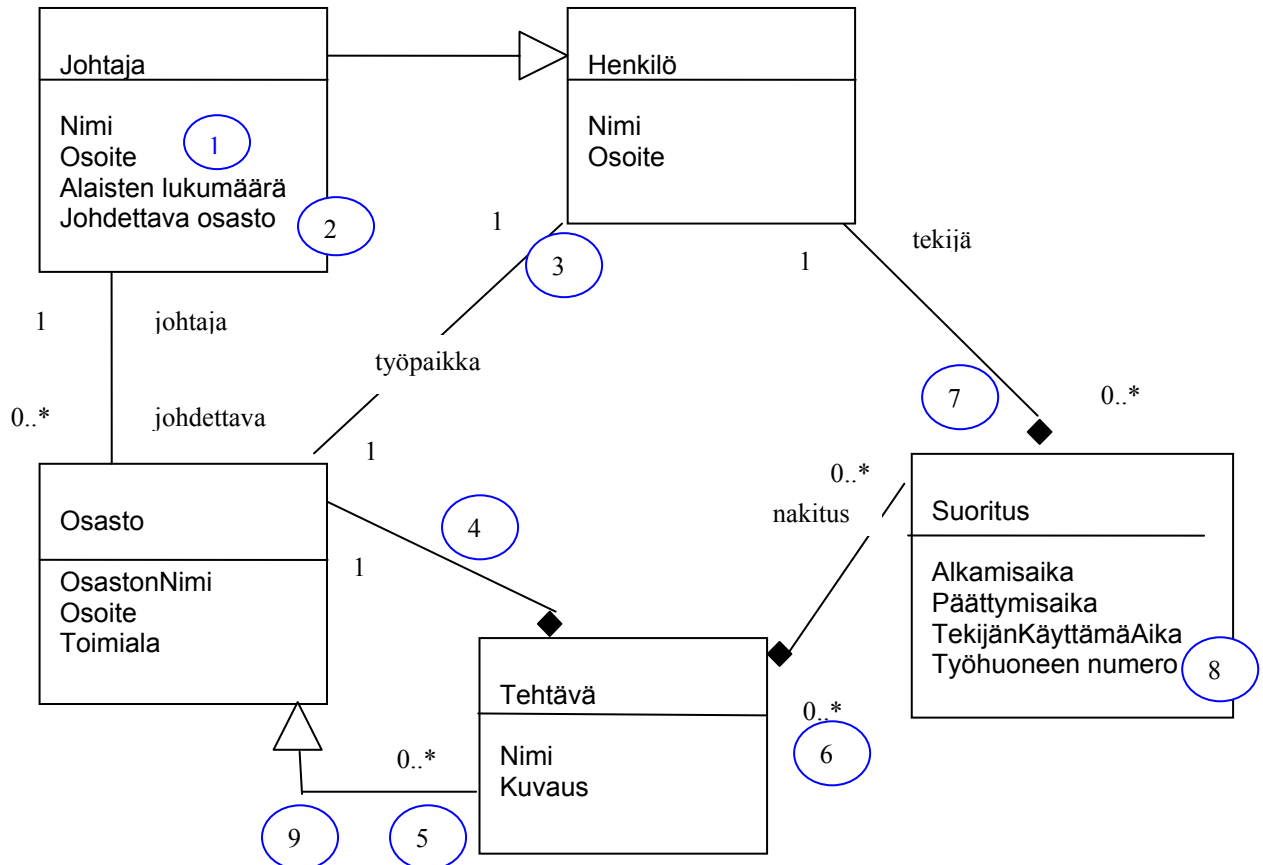


Kysymyssarja täytyy tehdä kurssikohtaiseksi, ellei niin tehty jo kohdassa 1.

HELSINGIN YLIOPISTO – AVOIN YLIOPISTO
JOHDATUS SOVELLUSUUNNITTELUUN (JSS) 30.6.2003 (H.Laine)

Nimi: _____ Henkilötunnus: _____

TEHTÄVÄ 3: Etsi virheitä alla olevasta kaaviosta. Numeroi virhe kuvaan ja selitä lyhyesti. Selitykset tarvittaessa käänöpuolelle. (10p)



- 1: Nimi ja osoite toistettu turhaan (2p)
- 2: Yhteys annettu myös attribuuttina
- 3: Osastolla vain yksi työntekijä?
- 4: Osasto olemassa oleva tehtävästä ja osastolla tehdään vain yktä tehtävää?
- 5: Hierarkiasuhteeseen ei voi liittää rajoitetta
- 6: kompositiossa ei voi olla ylärajaa *
- 7: Kompositio väärässä päässä viivaa
- 8: Työhuoneen numero pikmminkin työntekijänm attribuutti
- 9: Tehtävä ei ole osaston alityyppi.

Nimi: _____ Henkilötunnus: _____

TEHTÄVÄ 4:

Kertauskyselyjärjestelmässä opettaja laatii kysymyksiä ja määrittelee niille vastausvaihtoehdot. Sama tai jokin toinen opettaja kokoaa kysymyksistä kysymyssarjan, jonka ottaa kurssilleen. Kysymyksiä ja sarjan sisältöä voidaan muuttaa. Opettajan pitää saada tietoa siitä miten kysymyksiin on yleensä ja opiskelijakohtaisesti vastattu. Opiskelijat vastaavat kysymyksiin ja saavat tiedon omasta vastaustilanteestaan. Laadi järjestelmän toimintaisälttöä kuvaava käyttötapausmalli (kuva + lyhyet määritelmät, jatka tarvittaessa paperin kääntöpuolelle) (10p)

Kysymyksen laatiminen: (opettaja)

- A) Opettaja laatii uuden kysymyksen ja määrittelee sille vastausvaihtoehdot.**
- B) Opettaja luo uuden kysymyksen ottamalla pohjaksi jonkin vanhan.**

Kysymyksen muuttaminen (opettaja)

Opettaja voi muuttaa kysymystä, jos se ei ole kytketty mihinkään kysymyssarjaan tai on kytketty vain hänen kurssiinsa.

Kysymyssarjan luominen (opettaja)

- A) Opettaja luo kysymyssarjan kopioiden olemassaolevasta**
- B) Tyhjänä**

Tehtävän liittäminen kysymyssarjaan (opettaja)

Opettaja liittää tehtäväkannasta valitsemansa tehtävän osaksi kysymyssarjaansa ja voi samalla muuttaa tehtäväattribuutteja.

Tehtävän poistaminen kysymyssarjasta. (opettaja)

Opettaja irroittaa tehtävän kysymyssarjasta.

Vastaustilastot (opettaja)

opettaja saa tilastot

- A) kurssinsa kysymyssarjojen**
- B) tietyn kysymyssarjan**
- C) tietyn kysymyksen**

vastaustilanteesta

Kysymykseen vastaaminen (opiskelija)

Kirjoittauduttuaan järjestelmään

opiskelija valitsee kurssin kysymyssarjan ja kysymyksen. Opiskelijalle esitetään kysymys, johon hän vastaa.

Oma tilanne. (Opiskelija)

kirjoittautuu kurssille ja saa kurssin kysymyssarjoihin liittyvät tilannetietonsa, montako oikein paljonko yritetty.

Jos ei ole kerrottu kuka tekee – niin miinusta max 3p. Jos kuva puuttuu tai on väärää tyyppiä, niin miinusta max 3p. Selitysten puute max -3p.

Pelkillä käyttötapausten nimillä voi saada 3p.

Nimi: _____ Henkilötunnus: _____

TEHTÄVÄ 5:

Millä keinoin käyttöliittymässä voi yrittää estää virheiden syntymistä (10p)

Valinta kirjoittamisen asemasta

Ymmärrettävä kieli ja selkeys

Intuiitiivisuus – käyttäjä löytää helposti oikean tavan

Opasteita (kentässä ja sen vieressä)

Virheitä hylkivät käyttöliittymäkomponentit (esim ei ota vastaan kuin numeroita)

Opastavat käyttöliittymäkomponentit (liukukytkimet yms)

Sallitaan toleranssia = väljennetään syntaksivaatimuksia

Valitaan virheitä estäviä syöttötaoja (esim. tunnistekortit)

Standardinmukaisuus

Hyvin järjestetyt valikot

Ei kysytä asioita mitä järjestelmä tietää

jne.

Tässä oli jo 11 - Alkupään jutut pitäisi ainakin löytyä vastauksesta, muitakin varmaan pienellä pohdinnalla löytyy