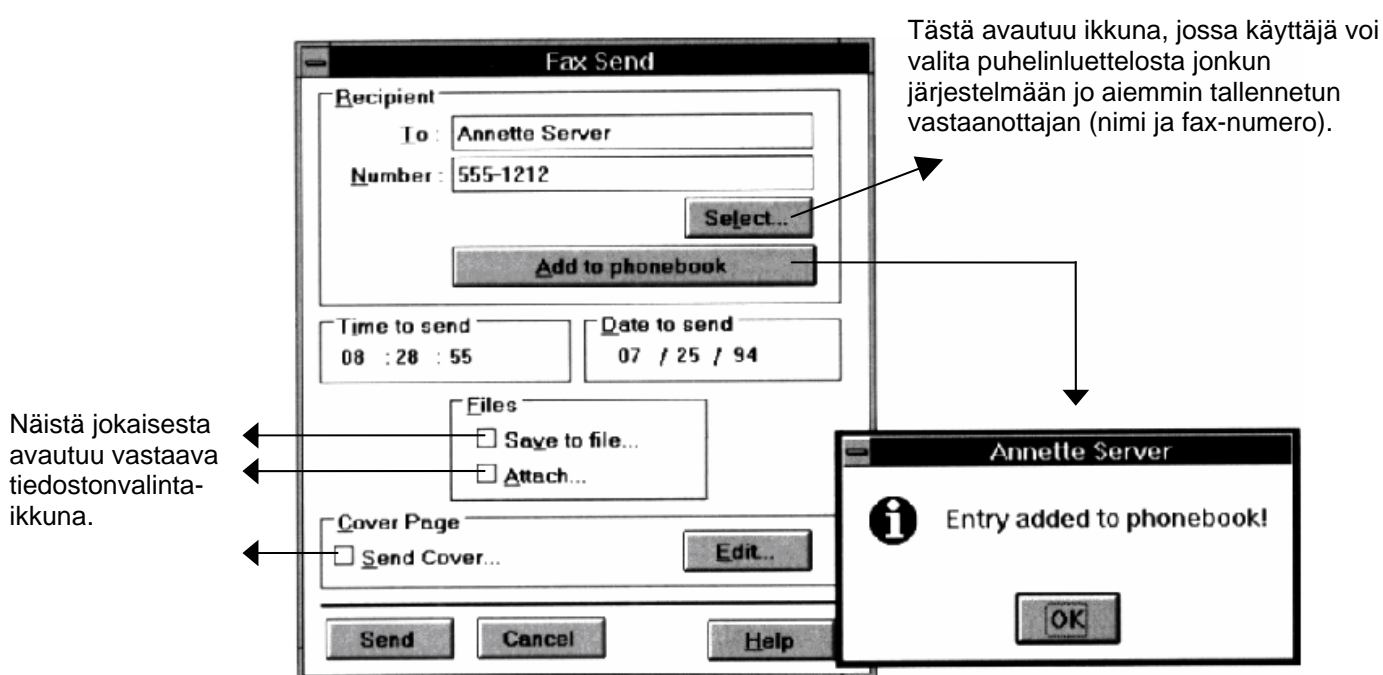


H3: Faksi (4 p.)

Palautus perjantaina 12.3.2004 klo 10.00 mennessä huoneen B442 oven vieressä olevaan lötteröön

Tehtävä

Suunnittele parempi käyttöliittymä kuvassa 1 esitetulle faksiohjelmalle, joka on mukaelma *Delrina WinFax Lite* -ohjelmasta. Kiinnitä erityistä huomiota navigointiin ja suorakäsittelyyn.



Kuva 1. Mukaelma faksiohjelman käyttöliittymästä (lähde: Alan Cooper, ABOUT FACE).

Suomennoksia

Recipient	Vastaanottaja
Time to send	Lähetysaika
Date to send	Lähetyspäivämäärä
Files	Tiedostot
Save to file...	Tallenna tiedostoon (käyttäjä tallentaa myöhempää käyttöä varten)
Attach...	Liitä (käyttäjä voi lähettää faksin mukana esim. tekstitiedoston tai kuvia)
Cover page	Faksin kansilehti
Send cover...	Lähetä kansilehti (Faksin lähettäminen ilman kansilehteä voi olla järkevää silloin, jos kansilehti sattuu sisältymään liitetiedostoon. Tyypillisesti käyttäjien liitetiedostoissa ei ole kansilehteä mukana.)

Kansilehti

Lähetettävissä fakseissa käytetään kansilehteä, jotta vastaanottajapäässä osattaisiin toimittaa saapunut faksi oikealle henkilölle. Kansilehti on yliopistoissa ja yrityksissä yleensä standardimuotoinen A4-sivu, jossa on lähettäjän ja vastaanottajan nimi ja yhteystiedot, päivämäärä sekä lähetettävien sivujen lukumäärä (lukumäärään sisältyy myös kansilehti). Kuvassa 2 on esimerkki Helsingin yliopiston tietojenkäsittelytieteen laitoksella käytetystä kansilehdestä.

HELSINGIN YLIOPISTO
HELSINGFORS UNIVERSITET
UNIVERSITY OF HELSINKI
Tietojenkäsittelytieteen laitos
Institutionen för datavetenskap
Department of Computer Science

Vastaanottaja / Till / To *Antti Latva-Koivisto*
SimLab, TKK

Lähettiläjä / Från / From *Sari A. Laakso*

Pvm / Datum / Date *30.6.1999*

Sivuja / Antal sidor / Pages *9*

Asia / Ärande / Ref. *Tässä kopio siitä Thesenin
artikkelista. Ks. etenkin
sivut 196-197.*

PL 26 (Teollisuuskatu 23)
00014 HELSINGIN YLIOPISTO
Puhelin: (09) 708 51
Telefax: 7084 4441

PB 26 (Industrigatan 23)
00014 HELSINGFORS UNIVERSITET
Tfn: (09) 708 51
Telefax: (09) 7084 4441

P.O. BOX 26 (Teollisuuskatu 23)
FIN-00014 UNIVERSITY OF HELSINKI
Tel: +358 9 708 51
Telefax: +358 9 7084 4441

Kuva 2. Esimerkki faksin kansilehdestä.

Käyttötapaus ja sen variaatiot

Suunnittele parannettu käyttöliittymä siten, että seuraava käyttötapaus ja sen variaatiot sujuvat sillä suoraviivaisesti.

Käyttötapaus 1: Testausmateriaalin kommentointi

Projektiryhmän tavoite

Tommin vetämä Helsingin yliopiston web-sivuja kehittävä projektiryhmä käytettävyydestään yliopiston web-sivut muutaman päivän kuluttua. Tommi on juuri saanut valmiiksi testitehtävät ja testiasetelman, jotka muun projektiryhmän pitäisi seuraavaksi tarkistaa ja kommentoida. Ryhmällä on muutaman tunnin kuluttua projektipalaveri, jonne Tommi itse ei pääse tulemaan.

Tilatietoja

Projektiryhmä

- Tommi, yliopisto, Vallila (fax 191 44 4441)
- Janne Jouhikainen, TKK, Otaniemi (451 33 256)
- Tero Niemelä, TKK, Ruoholahti (455 32 115)
- Heikki Siitonen, TAIK, Arabia (6324 9967)

Tommin aiemmat faksit

- Tommi on faksannut 3 kertaa aiemmin Terolle ja Jannelle projektin materiaalia.
- Heikki on tullut projektiin mukaan vasta viime viikolla. Tommi ei ole koskaan faksannut hänelle mitään.
- Tommi on aiemmin lähettänyt fakseja myös Anne Hallikaiselle (Nordea), Mika Oksalalle (HKKK) ja Tuomo Rissaselle (Meridea).

Tilanne nyt

- On maanantai 19.1.2004 klo 10. Tommi on työpaikallaan yliopistolla.
- Ryhmällä on tänään klo 14 projektipalaveri Otaniemessä. Tommi ei pääse sinne, muut pääsevät.
- Tommin laatimat testitehtävät ovat 3-sivuisessa Word-tiedostossa. Testiasetelmasta on digikuvattu jpg-kuva. Molemmat tiedostot ovat Tommin työkoneen levyllä.
- Ensimmäinen käytettävyydestä pidetään muutaman päivän kuluttua pe 23.1.

